



Cultivons le bien manger en Provence

UN NOUVEAU SYSTÈME ALIMENTAIRE

Depuis 2018, la Métropole Aix-Marseille-Provence et le Pôle d'Équilibre Territorial et Rural (PETR) du Pays d'Arles animent une démarche pour développer une alimentation locale, durable, équitable, de qualité et accessible à tous à l'échelle des Bouches-du-Rhône. Pour cela, ils mobilisent et accompagnent tous les acteurs de la chaîne alimentaire, dans un dialogue territorial continu et des actions opérationnelles.

Ce Projet alimentaire territorial (PAT) le plus important de France (en superficie et population : 2 millions d'habitants) **a obtenu la labellisation** niveau 1 par le ministère de l'Agriculture et de l'Alimentation en 2020 et le **niveau 2 en 2021, gage de la qualité d'une politique opérationnelle construite avec près de 300 acteurs.**



© D. Girard/MAMP

LES PRINCIPES FONDATEURS DU PAT

- Permettre aux producteurs de mieux vivre de leur activité et valoriser leurs savoir-faire
- Développer de nouveaux débouchés économiques et permettre aux consommateurs de mieux les identifier
- Affirmer le rôle nourricier des terres agricoles en préservant et valorisant le foncier pour renforcer l'autonomie alimentaire
- Promouvoir les agricultures dans leur diversité
- Accompagner la transition écologique du territoire vers une alimentation plus durable et plus autonome
- Favoriser l'accès de tous aux produits locaux de qualité et à une alimentation saine
- Promouvoir le régime alimentaire méditerranéen auprès des jeunes et des familles

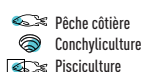
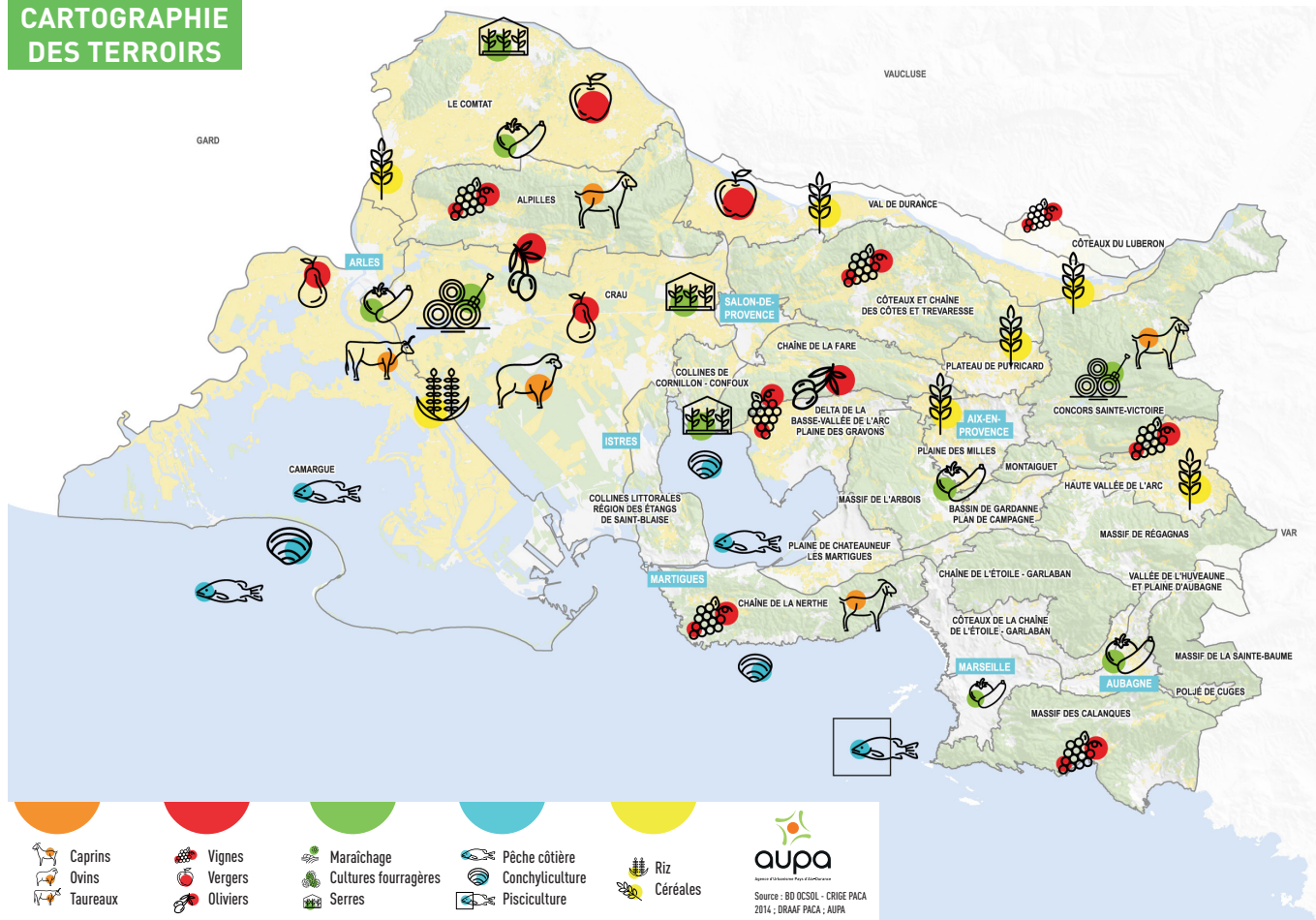


© D. Girard/MAMP

**Cultivons
le bien manger
en Provence**



CARTOGRAPHIE DES TERROIRS



Source : BD OCSOL - CRIGE PACA 2014 ; DRAAF PACA ; AUPA

UN TERRITOIRE AGRICOLE RICHE ET DIVERSIFIÉ

- 1/3 de la superficie du territoire est agricole
- 5 000 exploitations, 11 000 emplois permanents et 15 000 emplois saisonniers (+ 5 500 dans l'industrie agroalimentaire)
- Dans le top 5 des territoires bio de France : 36 % des surfaces cultivées en bio ou en cours de conversion, contre 9,5 % au niveau national
- 1^{er} producteur français de tomates, salades, courgettes, pêches et nectarines, poires, olives et riz
- 29 % des exploitations sont en arboriculture, 18 % en grandes cultures, 16 % en maraichage, 14 % en viticulture et 14 % en élevage
- De nombreux produits sous signes de qualité (AOP, AOC, Label rouge...) : vin, huile, viande, fromage, fourrage, céréales
- Le défi à relever : cette production exceptionnelle est aujourd'hui majoritairement expédiée hors du territoire. La reconquête du foncier et la nécessité de susciter de nouvelles vocations dans les métiers agricoles permettront au système alimentaire de réussir sa transition.

LA FEUILLE DE ROUTE 2021/2024

— ACCOMPAGNER
LA PRODUCTION
AGRICOLE
ET LES FILIÈRES
DE PROXIMITÉ VERS
DES DÉBOUCHÉS
DURABLES



Création de halles de producteurs sur le modèle des Halles Terres de Provence du Pays d'Aix. Un marché de demi-gros saisonnier, en vente directe, et une formule doublement gagnante : un prix attractif pour le consommateur et une rémunération juste pour les producteurs.

Photo : Halles de Marseille La Barasse.

— GARANTIR L'ACCÈS À UNE ALIMENTATION DE QUALITÉ POUR TOUS, À LA CANTINE, AU RESTAURANT ET À LA MAISON

Cycle de formations « Nos cantines durables ».

Des cuisiniers de cantine partagent leurs recettes à base de produits locaux de saison.

Un programme de 7 formations sur mesure par an pour les communes : approvisionnement en produits durables et locaux, lutte contre le gaspillage, outils pédagogiques...

Photo : Saint-Rémy-de-Provence.



© BETR Pays d'Aix les



Distribution de paniers solidaires. Pendant les confinements, 30 000 paniers de produits locaux ont été distribués aux familles du territoire en lien avec les associations de terrain et les communes. Depuis, le PAT a soutenu **les paniers amap-solidaires**, pour encourager la mixité sociale et le contrat de confiance avec les agriculteurs sur une année.

Photo : Tarascon

© BETR Pays d'Aix les

AGIR POUR UNE POLITIQUE FONCIÈRE GLOBALE SUR DES SECTEURS AGRICOLES STRATÉGIQUES ET LA PRÉSERVATION DE LA RESSOURCE EN EAU

Accompagnement des communes

dans la mise en place de dispositifs de protection foncière (PAEN—Protection des espaces agricoles et naturels et ZAP—Zone agricole protégée) et de soutien à l'installation d'agriculteurs.

Photo : installation d'un viticulteur sur des terres en friche en bordure de forêt, à Velaux.



terres agricoles

VALORISER LES PRODUCTIONS LOCALES, LES SAVOIR-FAIRE, LES MÉTIERS AGRICOLES ET ALIMENTAIRES



patrimoine

Le Salon des agricultures de Provence est un temps fort qui reconnecte agriculteurs et consommateurs. Il a réuni pas moins de 60000 personnes, majoritairement des Bouches-du-Rhône, lors de son édition 2019.

Photo : accueil des visiteurs au domaine du Merle, à Salon-de-Provence.

ACCÉLÉRER LA TRANSITION AGROÉCOLOGIQUE POUR AMÉLIORER LA QUALITÉ DE VIE ET LA SANTÉ DES PRODUCTEURS ET DES HABITANTS

agroécologie



Accompagnement et formation des maraîchers vers la **certification Haute valeur environnementale (HVE)**.

Photo : exploitation pilote en agroforesterie, qui associe vergers et maraîchage, à la Font de Mai à Aubagne.

INNOVER ET RENFORCER LES MÉTHODES DE TRAVAIL COLLECTIF ET DE GOUVERNANCE PUBLIQUE-PRIVÉE

Les partenaires et acteurs du PAT se sont régulièrement réunis pour travailler en commun, partager leurs expériences et préciser la feuille de route.

Photo : lancement du Projet alimentaire territorial à Eyguères, en janvier 2019, dans l'exploitation agricole du Gaec Notre-Dame-de-Crau.



collectif

Cultivons, ensemble, le bien manger en Provence !



© Lionel Boux

Rejoignez le mouvement et participez
à une démarche collective !

Le PAT pour les communes, c'est :

- 1 charte d'engagement
- 1 animatrice du réseau « nos cantines durables »
- 1 appel à projet annuel

Le PAT pour les porteurs de projets, c'est :

- La mise à disposition d'un référent technique et l'accompagnement pour la recherche de financements, la mise en relation d'acteurs (locaux, régionaux, nationaux).

Et pour tous : de la visibilité, du partage
d'expériences et des mises en réseaux !

Les animateurs du Projet alimentaire territorial

Jean-Daniel Ralambondrainy
jean-daniel.ralambondrainy@ampmetropole.fr

Marie-Alice Martinat
m.martinat@ville-arles.fr

pat-ampmetropole-paysdarles.jenparle.net |
ampmetropole.fr | pays-arles.org